

EDUKACJA – TRUDNE LATA

Maj 2006 – Wrzesień 2007

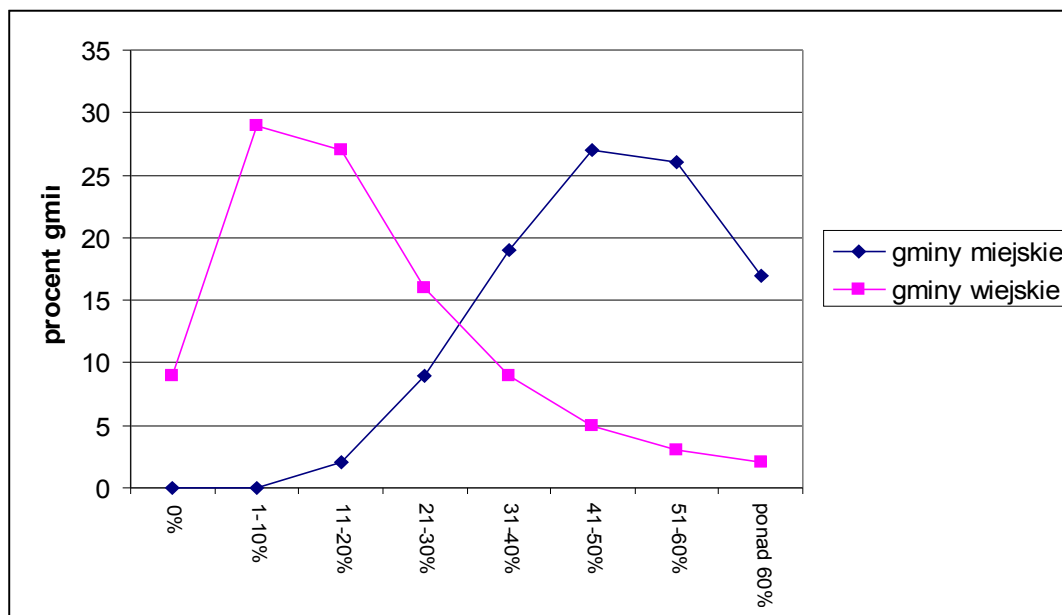
Społeczny Monitoring Edukacji

Raport

Załącznik do rozdziału 9: Zaniechania

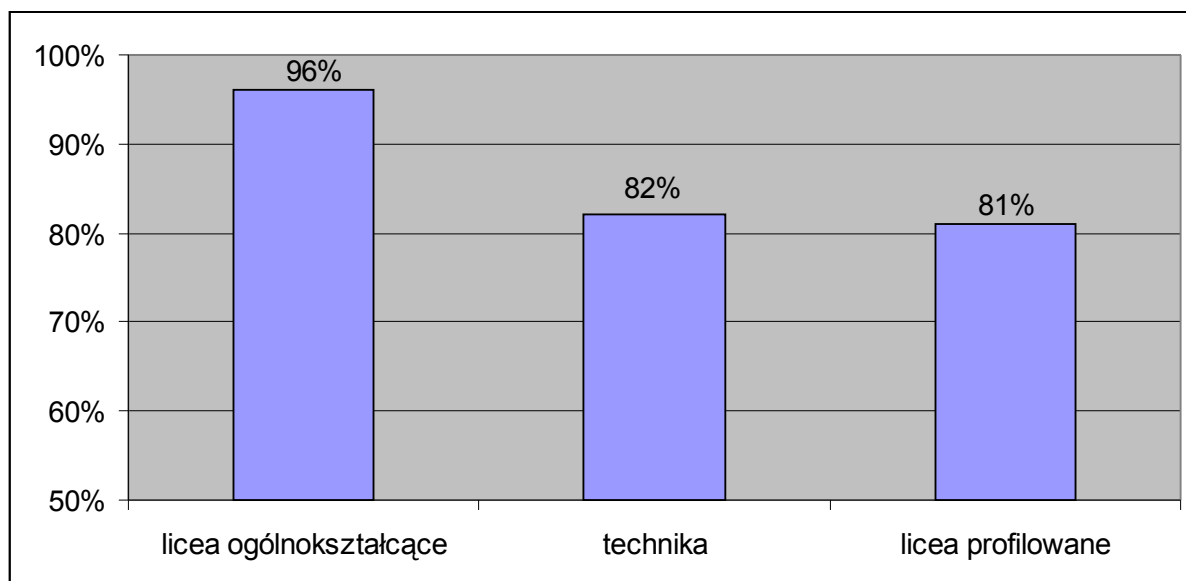
Barbara Murawska, Elzbieta Putkiewicz

1. Zaniedbania i zaniechania: problemy opieki i wychowania dzieci w wieku 0-6 lat

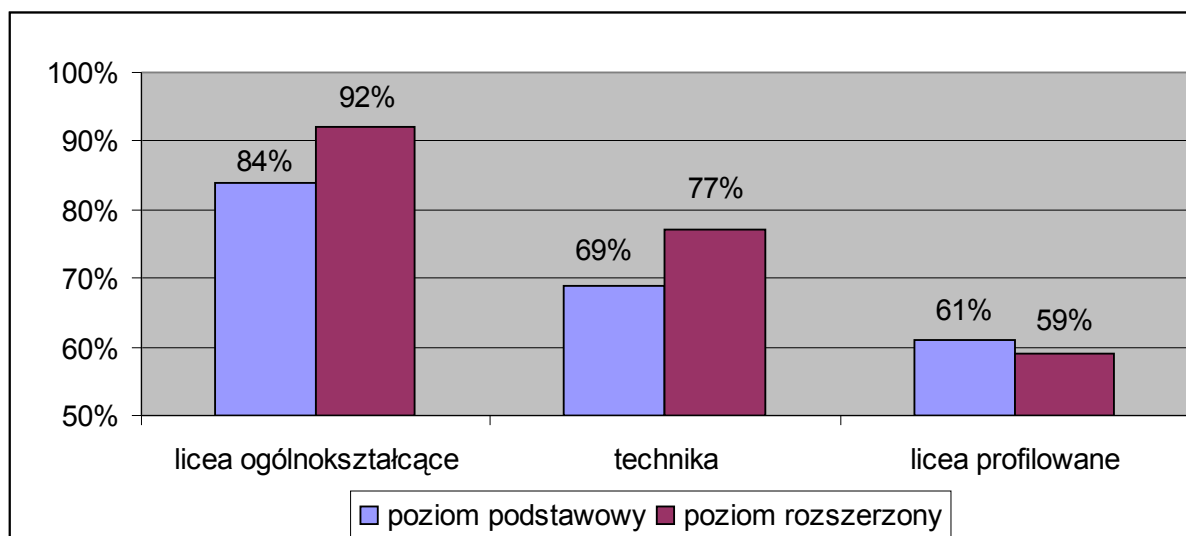


Wykres 1. Procent gmin miejskich i wiejskich ze względu na odsetek dzieci w wieku 3-5 lat korzystających z przedszkola (na podstawie: Jakubowski 2005 s.6)

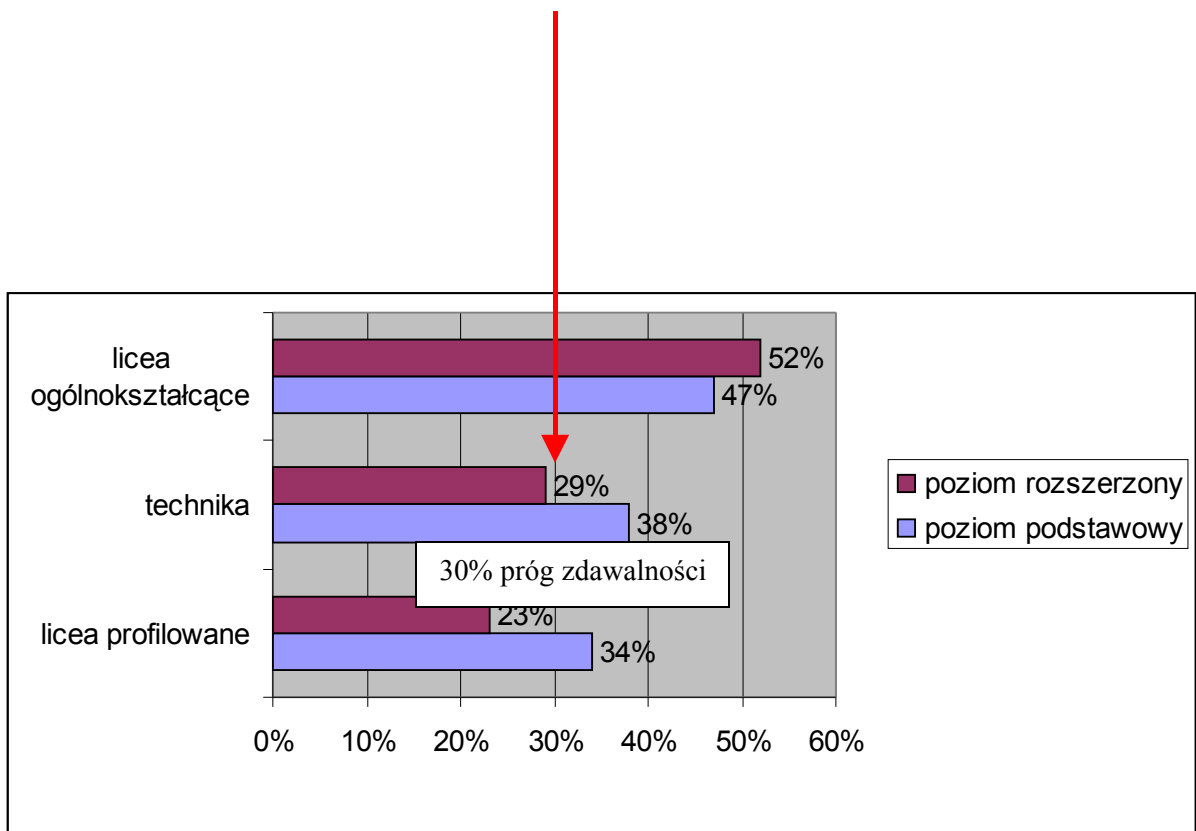
2. Matura – obszary zaniechania i zaniedbania



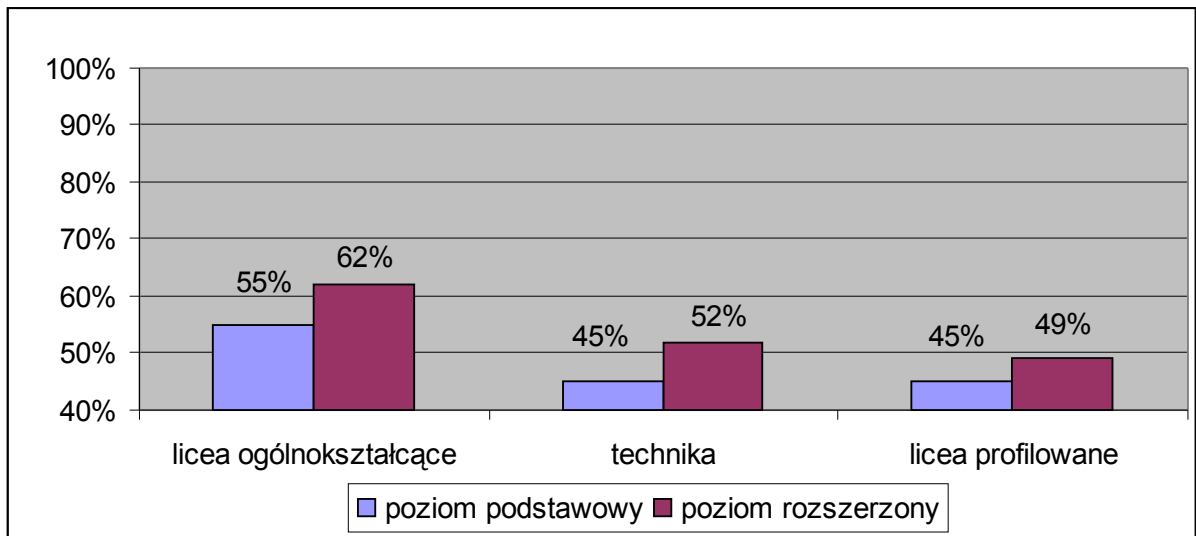
Ryc. 1. Procent maturzystów, którzy zdali maturę w roku 2007, w podziale na typy szkół (na podstawie: (Na podstawie raportu CKE: Osiągnięcia maturzystów w roku 2007)



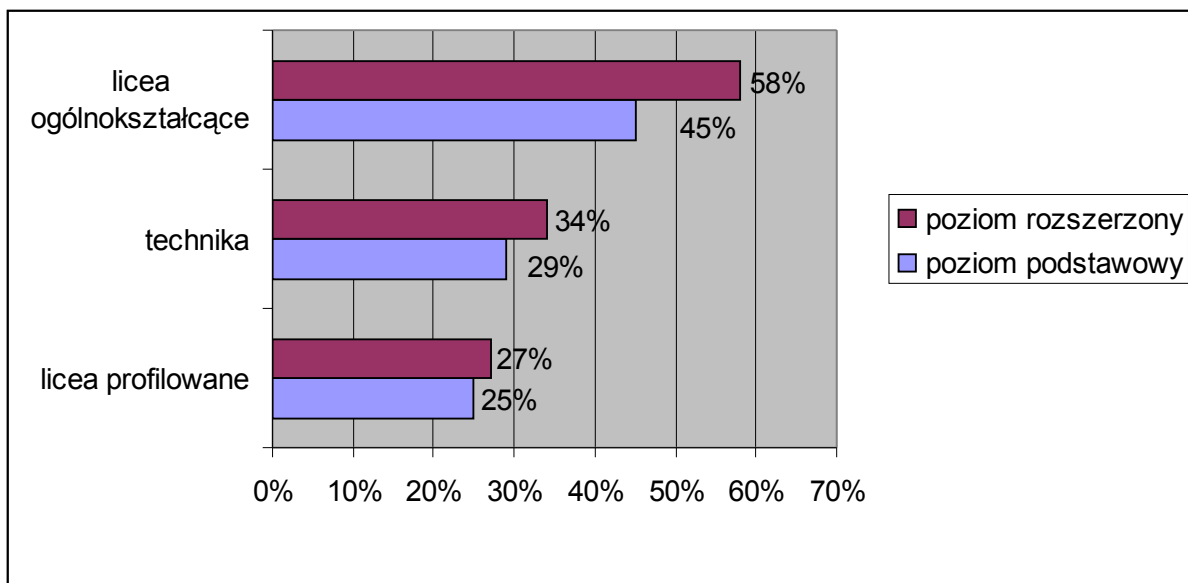
Ryc.2. Procent maturzystów, którzy zdali egzamin maturalny z matematyki, w podziale na typy szkół (Na podstawie raportu CKE: Osiągnięcia maturzystów w roku 2007)



Ryc.3 Średnie wyniki zdających matematykę w podziale na poziomy egzaminu (Na podstawie raportu CKE: Osiągnięcia maturzystów w roku 2007)



Ryc.4. Procent maturzystów, którzy zdali egzamin maturalny z fizyki z astronomią, w podziale na typy szkół (Na podstawie raportu CKE: Osiągnięcia maturzystów w roku 2007)



Ryc.5. Średnie wyniki maturzystów, którzy zdali egzamin maturalny z fizyki z astronomią, w podziale na typy szkół (Na podstawie raportu CKE: Osiągnięcia maturzystów w roku 2007)